

Họ và tên học sinh : Số báo danh :

Mã đề 023

Câu 81. Pha sáng quang hợp cung cấp cho pha tối sản phẩm nào sau đây?

- A. CO_2 và ATP. B. ATP và NADPH.
C. Năng lượng ánh sáng. D. Nước và O_2 .

Câu 82. Một alen lặn có hại có thể bị biến mất hoàn toàn khỏi quần thể sau 1 thế hệ bởi

- A. chọn lọc tự nhiên. B. di – nhập gen.
C. đột biến ngược. D. yếu tố ngẫu nhiên.

Câu 83. Sắp xếp đúng thứ tự các đại địa chất là

- A. đại Nguyên Sinh, đại Thái cổ, đại Cổ sinh, đại Trung sinh, đại Tân sinh.
B. đại Cổ sinh, đại Thái cổ, đại Nguyên Sinh, đại Trung sinh, đại Tân sinh.
C. đại Thái cổ, đại Nguyên Sinh, đại Cổ sinh, đại Trung sinh, đại Tân sinh.
D. đại Nguyên Sinh, đại Thái cổ, đại Trung sinh, đại Cổ sinh, đại Tân sinh.

Câu 84. Cơ thể nào sau đây là cơ thể dị hợp về 2 cặp gen?

- A. AaBBddEE. B. AaBbDdEe. C. AabbDdee. D. AaBBDDdEe.

Câu 85. Nhận định nào dưới đây về nhân tố ảnh hưởng đến thoát hơi nước ở thực vật là **không** đúng?

- A. Thoát hơi nước tăng khi tốc độ gió tăng.
B. Thoát hơi nước tăng khi nhiệt độ môi trường tăng.
C. Thoát hơi nước tăng khi độ ẩm không khí tăng.
D. Thoát hơi nước giảm khi cây không đủ nước.

Câu 86. Dạng đột biến cấu trúc nhiễm sắc thể luôn dẫn đến làm tăng số lượng gen trên nhiễm sắc thể?

- A. Lặp đoạn. B. Chuyển đoạn. C. Mất đoạn. D. Đảo đoạn.

Câu 87. Ở loài nào sau đây, giới đực có cặp nhiễm sắc thể XY?

- A. Bướm. B. Gà. C. Người. D. Châu chấu.

Câu 88. Phương pháp nào sau đây có thể tạo ra được nhiều con vật có kiểu gen giống nhau từ một phôi ban đầu?

- A. Lai tế bào sinh dưỡng. B. Gây đột biến nhân tạo.
C. Nhân bản vô tính. D. Cấy truyền phôi.

Câu 89. Khi nói về chuỗi thức ăn và lưới thức ăn, phát biểu nào sau đây **không** đúng?

- A. Loài sử dụng 1 nguồn thức ăn có thể được xếp vào nhiều bậc dinh dưỡng khác nhau.
B. Trong chuỗi thức ăn, bậc dinh dưỡng cao nhất luôn có sinh khối lớn nhất.
C. Trong lưới thức ăn, một loài sinh vật có thể là mắt xích của nhiều chuỗi thức ăn.
D. Quần xã sinh vật có độ đa dạng càng cao thì lưới thức ăn trong quần xã càng phức tạp.

Câu 90. Khi nói về tính đa dạng của quần xã, điều nào sau đây **không** đúng?

- A. Trong quần xã, số lượng quần thể càng nhiều thì kích thước của mỗi quần thể càng lớn.
B. Điều kiện tự nhiên càng thuận lợi thì độ đa dạng của quần xã càng cao.
C. Quần xã ở vùng nhiệt đới có độ đa dạng cao hơn quần xã ở vùng ôn đới.
D. Thành phần quần thể và kích thước của mỗi quần thể thay đổi theo các mùa trong năm.

Câu 91. Phân tử nào sau đây được dùng làm khuôn cho quá trình dịch mã?

- A. tARN. B. rARN. C. Gen. D. mARN.

Câu 92. Ở một loài thực vật, gen A quy định thân cao trội hoàn toàn so với alen a quy định thân thấp. Phép lai nào sau đây đời con thu được 100% cây thân cao?

- A. AA x Aa. B. Aa x Aa. C. Aa x aa. D. aa x aa.

Câu 93. Đột biến làm thay đổi số lượng nhiễm sắc thể ở một hay một số cặp nhiễm sắc thể tương đồng là

- A. đột biến lệch bội. B. đột biến gen.
C. đột biến tự đa bội. D. đột biến dị đa bội.

Câu 94. Trong cơ chế điều hòa hoạt động của opêron Lac ở vi khuẩn *E.coli*, nơi ARN polymeraza bám vào và khởi đầu phiên mã là

- A. vùng khởi động. B. vùng vận hành. C. gen cấu trúc Z. D. gen điều hòa.

Câu 95. Tập hợp sinh vật nào sau đây **không** phải là quần thể sinh vật?

- A. Tập hợp cá ở hồ Yên Quang – Ninh Bình.
B. Tập hợp các con vọc móng trắng ở vườn quốc gia Cúc Phương – Ninh Bình.
C. Tập hợp các con cò bọ ở khu bảo tồn thiên nhiên đất ngập nước Vân Long – Ninh Bình.

D. Tập hợp các con cá cóc Tam Đảo ở Tam Đảo – Vĩnh Phúc.

Câu 96. Trong một gia đình, gen trong ti thể của người con trai có nguồn gốc từ

- A.** ti thể của bố hoặc mẹ. **B.** ti thể của bố.
C. nhân tế bào của cơ thể mẹ. **D.** ti thể của mẹ.

Câu 97. Khi nói về quá trình hình thành loài khác khu vực địa lí, phát biểu nào sau đây đúng?

- A.** Không chịu sự tác động của chọn lọc tự nhiên.
B. Thường diễn ra một cách chậm chạp qua nhiều giai đoạn trung gian chuyển tiếp.
C. Chỉ gặp ở các loài động, thực vật có khả năng phát tán mạnh.
D. Cách li địa lí là nhân tố trực tiếp tạo ra các alen mới làm phân hóa vốn gen của các quần thể bị chia cắt.

Câu 98. Ở ruồi giấm, alen A (nằm trên nhiễm sắc thể X không có alen trên Y) quy định mắt đỏ trội hoàn toàn so với alen a quy định mắt trắng. Kiểu hình nào sau đây có nhiều loại kiểu gen nhất?

- A.** Ruồi đực mắt trắng. **B.** Ruồi cái mắt đỏ.
C. Ruồi cái mắt trắng. **D.** Ruồi đực mắt đỏ.

Câu 99. Phát biểu nào sau đây về hệ sinh thái là **đúng**?

- A.** Trong hệ sinh thái, hiệu suất sinh thái tăng dần qua mỗi bậc dinh dưỡng.
B. Sự thất thoát năng lượng qua mỗi bậc dinh dưỡng trong hệ sinh thái là rất lớn.
C. Trong hệ sinh thái, nhóm loài có sinh khối lớn nhất là sinh vật thuộc bậc dinh dưỡng cao nhất.
D. Trong hệ sinh thái, năng lượng được sử dụng lại, còn vật chất thì không.

Câu 100. Theo thuyết tiến hóa hiện đại, nhân tố chọn lọc tự nhiên có vai trò nào sau đây?

- A.** Cung cấp nguồn nguyên liệu thứ cấp cho quá trình tiến hóa.
B. Làm thay đổi tần số alen mà không làm thay đổi thành phần kiểu gen của quần thể.
C. Tạo ra các alen mới làm phong phú vốn gen của quần thể.
D. Quy định nhịp điệu và chiều hướng tiến hóa.

Câu 101. Đậu Hà Lan có bộ nhiễm sắc thể lưỡng bội $2n = 14$. Một thể đột biến được phát sinh từ loài này có 21 nhiễm sắc thể. Nhận định nào sau đây **sai** khi nói về thể đột biến trên?

- A.** Phát sinh trong lần nguyên phân đầu tiên của hợp tử.
B. Làm tăng hàm lượng ADN ở trong nhân tế bào.
C. Trong tế bào sinh dưỡng, nhiễm sắc thể tồn tại thành từng nhóm ba chiếc.
D. Thường không có khả năng sinh sản hữu tính.

Câu 102. Trật tự đúng về đường đi của máu trong hệ tuần hoàn hở là:

- A.** tim → động mạch → khoang máu → tế bào → tĩnh mạch → tim.
B. tim → động mạch → tế bào → tĩnh mạch → khoang máu → tim.
C. tim → khoang máu → tế bào → động mạch → tĩnh mạch → tim.
D. tim → động mạch → tĩnh mạch → khoang máu → tế bào → tim.

Câu 103. Biết mỗi gen quy định 1 tính trạng, các alen trội lặn không hoàn toàn. Theo lí thuyết, phép lai nào sau đây luôn cho đời con có tỉ lệ kiểu hình 1:2:1?

- A.** $\frac{AB}{ab} \times \frac{Ab}{ab}$. **B.** $\frac{Ab}{aB} \times \frac{Ab}{aB}$. **C.** $\frac{Ab}{ab} \times \frac{Ab}{ab}$. **D.** $\frac{Ab}{Ab} \times \frac{AB}{Ab}$.

Câu 104. Khi nói về đột biến gen, phát biểu nào sau đây đúng?

- A.** Trong các dạng đột biến điểm, dạng thêm cặp nucleôtit thường gặp phổ biến hơn.
B. Chỉ có những gen đột biến có lợi mới có ý nghĩa đối với tiến hóa.
C. Đột biến thay thế cặp nucleôtit không làm thay đổi chiều dài của gen.
D. Đột biến điểm là dạng đột biến gen liên quan đến một số cặp nucleôtit.

Câu 105. Một quần thể có thành phần kiểu gen là: (0,48AA : 0,16Aa : 0,36aa). Tần số alen a của quần thể này là bao nhiêu?

- A.** 0,84. **B.** 0,44. **C.** 0,48. **D.** 0,56.

Câu 106. Khi nói về quan hệ sinh thái giữa các loài trong quần xã sinh vật, phát biểu nào sau đây **sai**?

- A.** Trong quan hệ sinh vật này ăn sinh vật khác, kích thước cơ thể sinh vật ăn thịt luôn lớn hơn kích thước cơ thể con mồi.
B. Trong quan hệ cộng sinh, các loài hợp tác chặt chẽ với nhau và tất cả các loài tham gia đều có lợi.
C. Trong quan hệ kí sinh, kích thước cơ thể sinh vật kí sinh nhỏ hơn kích thước cơ thể sinh vật chủ.
D. Trong quan hệ hội sinh, có một loài có lợi còn loài kia không có lợi cũng không bị hại.

Câu 107. Một tế bào sinh tinh có kiểu gen $\frac{Ab}{aB}Dd$ khi giảm phân có hoán vị gen có thể sinh ra tối đa bao nhiêu loại giao tử?

- A.** 2. **B.** 4. **C.** 8. **D.** 1.

Câu 108. Trao đổi khí bằng hệ thống ống khí có ở

- A.** Chim. **B.** Giun đất. **C.** Éch. **D.** Châu chấu.

Câu 109. Hình vẽ sau mô tả thí nghiệm về hô hấp ở thực vật. Phát biểu nào sau đây đúng về thí nghiệm này?

Câu 116. Một cơ thể (P) giảm phân cho 8 loại giao tử với số lượng 80Abd, 20ABD, 80AbD, 20abd, 80aBD, 20ABd, 80aBd, 20abD. Khi cho cây P tự thụ phấn, F_1 thu được kiểu hình mang 3 tính trạng trội chiếm tỉ lệ bao nhiêu?

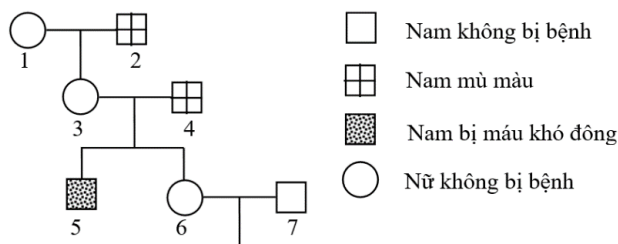
A. 38,25%.

B. 49,5%.

C. 42%.

D. 45%.

Câu 117. Sơ đồ phả hệ hình bên mô tả bệnh mù màu và bệnh máu khó đông ở người, mỗi tính trạng đều do một gen có 2 alen nằm trên vùng không tương đồng của nhiễm sắc thể giới tính X quy định. Biết rằng không xảy ra đột biến; hai gen này cách nhau 20cM. Theo lí thuyết, có bao nhiêu dự đoán sau đây đúng?



(I) Người 1 và người 3 có thể có kiểu gen giống nhau.

(II) Có 5 người chắc chắn xác định được kiểu gen.

(III) Xác suất sinh con bị cả 2 bệnh trên của 6 – 7 là 8%.

(IV) Xác suất sinh con gái mang 1 alen lặn của 6 – 7 là 20%.

A. 4.

B. 2.

C. 1.

D. 3.

Câu 118. Một quần thể ngẫu phối, xét 3 locut gen sau: Locut gen I có 3 alen (quan hệ các alen: $a_1 > a_2 = a_3$); Locut gen II có 5 alen (quan hệ các alen: $b_1 > b_2 = b_3 = b_4 > b_5$); Locut gen III có 4 alen (quan hệ các alen: $d_1 = d_2 > d_3 > d_4$). Biết dấu > thể hiện quan hệ trội lặn hoàn toàn, dấu = thể hiện quan hệ đồng trội. Các locut gen nằm trên các cặp nhiễm sắc thể thường khác nhau. Trong trường hợp không xảy ra đột biến. Cho các nhận định sau đây về quần thể này:

(I) Quần thể trên sẽ cho tối đa 60 loại giao tử ở các locut gen trên.

(II) Số kiểu gen tối đa trong quần thể trên là 900.

(III) Xuất hiện 160 loại kiểu hình trong quần thể.

(IV) Xuất hiện 6000 loại kiểu giao phối trong quần thể.

Theo lí thuyết, số nhận định đúng là

A. 2.

B. 4.

C. 3.

D. 1.

Câu 119. Ở 1 loài thực vật alen A quy định thân cao, a quy định thân thấp; B quy định hoa đỏ, b quy định hoa trắng, gen trội là trội hoàn toàn. Phép lai $AAbb \times aaBB$ thu được các hợp tử. Dùng consixin xử lí các hợp tử rồi cho phát triển thành cây hoàn chỉnh. Biết hiệu quả việc xử lí đạt 80%, giảm phân diễn ra bình thường và cây tứ bội chỉ cho giao tử $2n$. Cho các cây F_1 tự thụ phấn, thu được F_2 . Có bao nhiêu phát biểu sau đây là **sai** về F_2 ?

(I) Các cây thân thấp, hoa trắng có kiểu gen giống nhau.

(II) Có tối đa 34 loại kiểu gen.

(III) Các cây thân cao, hoa đỏ có tối đa 20 kiểu gen.

(IV) Dòng lưỡng bội thuần chủng chiếm 5%.

A. 3.

B. 4.

C. 1.

D. 2.

Câu 120. Ở một loài chim, cho con đực lông đen, mắt đỏ giao phối với con cái lông đen, mắt đỏ (P), thu được F_1 có 50% con đực lông đen, mắt đỏ; 15% con cái lông đen, mắt đỏ; 15% con cái lông vàng, mắt trắng; 10% con cái lông đen, mắt trắng; 10% con cái lông vàng, mắt đỏ. Biết mỗi gen quy định một tính trạng, không xảy ra đột biến. Theo lí thuyết, có bao nhiêu phát biểu sau đây đúng?

(I) Ở F_1 có 8 loại kiểu gen.

(II) Quá trình giảm phân của cơ thể cái đã xảy ra hoán vị với tần số 40%.

(III) Lấy ngẫu nhiên 1 cá thể đực F_1 , xác suất thu được cá thể thuần chủng là 30%.

(IV) Nếu cho con cái lông vàng, mắt đỏ F_1 lai với đực P thì tỉ lệ cá thể lông vàng, mắt đỏ ở đời con là 35%.

A. 4.

B. 1.

C. 3.

D. 2.

----- HẾT -----